

Für unseren Hauptsitz in Hamburg suchen wir zum sofortigen Einstieg einen

# SUSTAINABILITY MANAGER (M/W/D)



Machen Sie sich auf den Weg zur GARBE Industrial Real Estate GmbH. Hier trifft Tradition auf Innovation. So dreht sich in unserem inhabergeführten, internationalen Unternehmen mit mehr als 30 Jahren Erfahrung alles um qualitativ hochwertige Logistik- und Unternehmensimmobilien. Hinter den ganzheitlichen Prozessen rund um Ankauf, Planung, Bau, Investmentmanagement, Portfolio-management und Verwaltung stehen verantwortungsbewusste und verbindliche Immobilienexperten mit 360-Grad-Lösungsansätzen. So dynamisch wie die wachsende Logistikbranche ist auch unsere Unternehmenskultur. Dafür wurden wir auch mit dem TOP JOB-Siegel ausgezeichnet. Denn bei GARBE dürfen sich Talente wie Sie inmitten eines wertschätzenden und inspirierenden Umfelds entfalten.

## WELCHE AUFGABEN ERWARTEN SIE?

Mitarbeit im Team Sustainability/ESG bei der:

- Erstellung von Nachhaltigkeitsreportings – speziell CSRD
- Vorbereitung und Durchführung von Workshops
- Durchführung von Marktrecherchen und marktgerechte Erweiterung der KPIs
- Erstellung von Präsentations- und Marketingmaterial

## WELCHE QUALIFIKATIONEN BRINGEN SIE MIT?

- Erfolgreich abgeschlossenes Studium mit Schwerpunkt Nachhaltigkeit/Umweltwissenschaften oder BWL mit Schwerpunkt Finanzen/Controlling
- Erste Berufserfahrung im Bereich Sustainability/ESG oder Controlling/Financial Reporting/Auditing
- Motivation das Thema Nachhaltigkeit voranzutreiben und im Zuge dessen an Projekten für Logistik- und Industrieimmobilien mitzuwirken
- Sicherer Umgang mit Office365, insb. Excel & PowerPoint; Erfahrung mit (ESG-)Reporting-Tools
- Teamgeist, Eigeninitiative, Engagement und Kommunikationsstärke
- Hervorragende Deutschkenntnisse in Wort und Schrift, sehr gute Englischkenntnisse

## UNSER ANGEBOT:

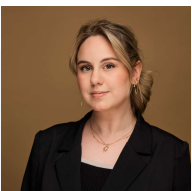
- Moderner Arbeitsplatz in der HafenCity mit technisch hochwertiger, ergonomischer Ausstattung
- Sehr gutes Betriebsklima, hoch motiviertes Team, flache Hierarchien
- Regelmäßig stattfindende Sport- und Firmenevents
- Selbständiges und eigenverantwortliches Arbeiten
- Vertrauensarbeitszeit und Möglichkeit zur zeitweisen Arbeit aus dem Mobile Office
- Sportprogramm EGYM Wellpass
- Zuschuss zum Deutschlandticket und Möglichkeit zur Nutzung des Jobrads
- Kostenlose Getränke (Kaffee, Wasser, Tee) und frisches Obst
- Betriebliche Altersversorgung
- Coaching und individuelle Fort- und Weiterbildungen
- Corporate Benefits

Wir freuen uns auf Ihre Bewerbung unter Angabe Ihrer Gehaltsvorstellung  
und Ihres nächstmöglichen Eintrittstermins.

**Bitte bewerben Sie sich über unser Online-Formular.**

JETZT BEWERBEN

2/2



**GIZEM KILINC**

Recruiting

T: 040 35 61 3 -1892

M: bewerbung-gig@garbe.de

**UNSER RAUM FÜR IHRE IDEEN.**

**GARBE.**  
Industrial Real Estate