

Für unseren Sitz in Köln oder Frankfurt suchen wir zum sofortigen Einstieg einen

KAUFMÄNNISCHER PROJEKTENTWICKLER (M/W/D)



Machen Sie sich auf den Weg zur GARBE Industrial Real Estate GmbH. Hier trifft Tradition auf Innovation. So dreht sich in unserem inhabergeführten, internationalen Unternehmen mit mehr als 30 Jahren Erfahrung alles um qualitativ hochwertige Logistik- und Unternehmensimmobilien. Hinter den ganzheitlichen Prozessen rund um Ankauf, Planung, Bau, Investmentmanagement, Portfoliomanagement und Verwaltung stehen verantwortungsbewusste und verbindliche Immobilienexperten mit 360-Grad-Lösungsansätzen. So dynamisch wie die wachsende Logistikbranche ist auch unsere Unternehmenskultur. Dafür wurden wir auch mit dem TOP JOB-Siegel ausgezeichnet. Denn bei GARBE dürfen sich Talente wie Sie inmitten eines wertschätzenden und inspirierenden Umfelds entfalten.

WELCHE AUFGABEN ERWARTEN SIE?

- Projektleitung (kaufmännisch) bei der Entwicklung von Logistik- und Unternehmensimmobilien
- Vernetzung mit Grundstückseigentümern, Gemeinden, Kunden, Maklern und Behörden
- Verhandlung aller Verträge (u.a. Grundstück, Mietvertrag, Mitwirkung beim Generalunternehmer und bei der Finanzierung)
- Erstellung von Wirtschaftlichkeitsberechnungen und Investitionsvorlagen
- Verständnis für die gesamte Wertschöpfungskette aus Sicht der an einem Projekt Beteiligten (Fonds, Käufer, Mieter, Makler, Banken)
- Reporting

WELCHE QUALIFIKATIONEN BRINGEN SIE MIT?

- Abgeschlossenes Hochschulstudium im Bereich Betriebswirtschaft, Wirtschaftsingenieurwesen oder immobilienwirtschaftliche Zusatzqualifikation oder Erfahrung im Bereich Logistikimmobilien
- Kenntnisse im Kaufvertrags-, Mietvertrags-, Makler-, Grundstücksrecht
- Kommunikations- und Durchsetzungsstärke
- Gute bis sehr gute Englischkenntnisse
- Mindestens 10 Jahre Erfahrung in der Projektentwicklung und/oder Asset Management
- Erfahrungen mit Logistikimmobilien sind wünschenswert

UNSER ANGEBOT:

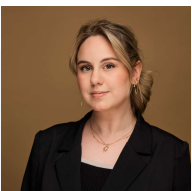
- Sehr gutes Betriebsklima, hoch motiviertes Team, flache Hierarchien
- Regelmäßig stattfindende Sport- und Firmenevents
- Selbständiges und eigenverantwortliches Arbeiten
- Vertrauensarbeitszeit und Möglichkeit zur zeitweisen Arbeit aus dem Mobile Office
- Sportprogramm EGYM Wellpass
- Zuschuss zum Deutschlandticket und Möglichkeit zur Nutzung des Jobrads
- Kostenlose Getränke (Kaffee, Wasser, Tee) und frisches Obst
- Betriebliche Altersversorgung
- Coaching und individuelle Fort- und Weiterbildungen
- Corporate Benefits

Wir freuen uns auf Ihre Bewerbung unter Angabe Ihrer Gehaltsvorstellung und Ihres nächstmöglichen Eintrittstermins.

Bitte bewerben Sie sich über unser Online-Formular.

JETZT BEWERBEN

2/2



GIZEM KILINC

Recruiting

T: 040 35 61 3 -1892

M: bewerbung-gig@garbe.de

UNSER RAUM FÜR IHRE IDEEN.

GARBE.
Industrial Real Estate